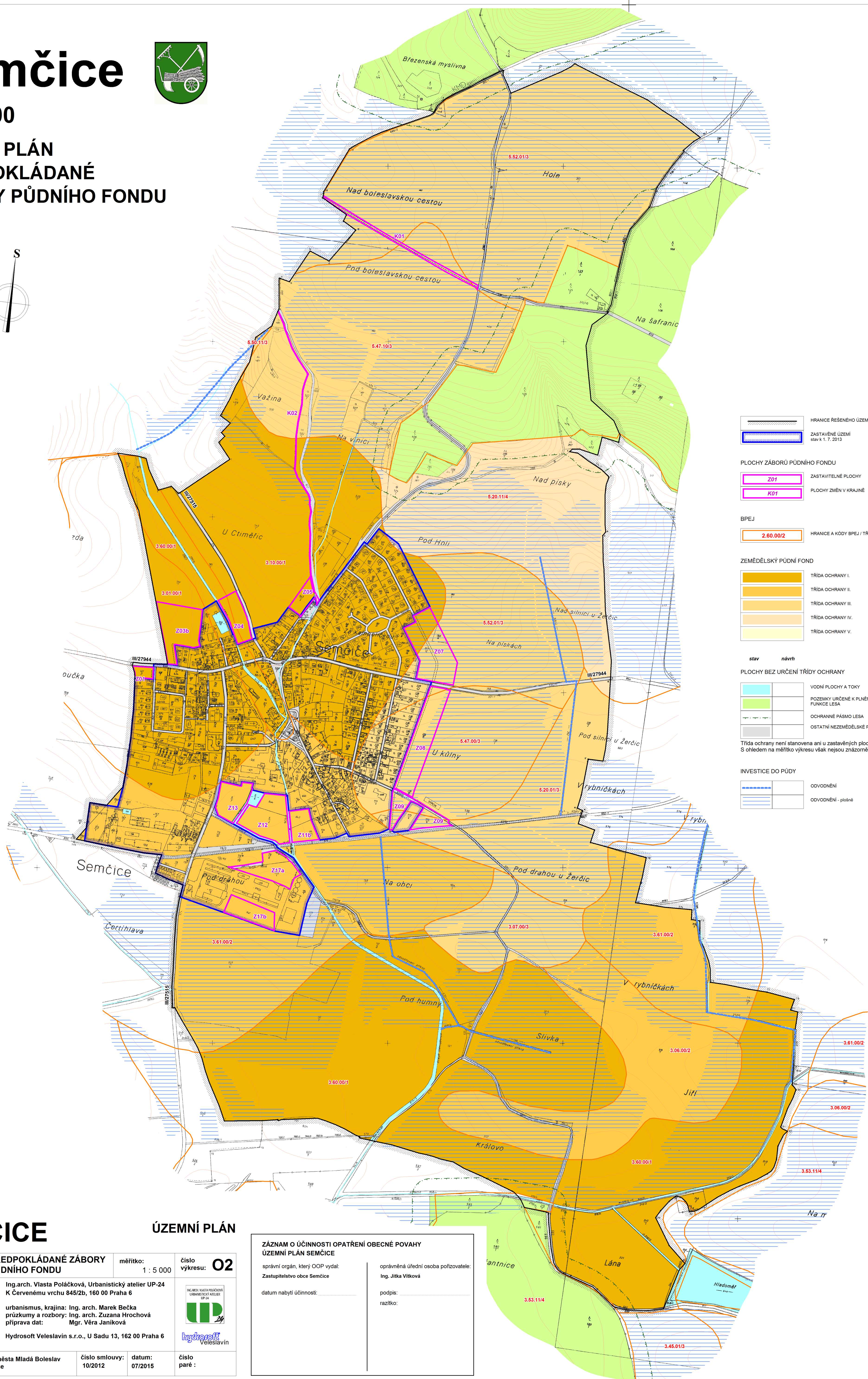
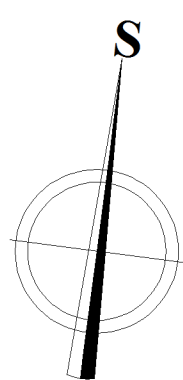


Semčice

1 : 5 000

ÚZEMNÍ PLÁN PŘEDPOKLÁDANÉ ZÁBORY PŮDNÍHO FONDU



	HRANICE ŘEŠENÉHO ÚZEMÍ
	ZASTAVĚNÉ ÚZEMÍ stav k 1. 7. 2013
PLOCHY ZÁBORŮ PŮDNÍHO FONDU	
	ZASTAVITELNÉ PLOCHY
	PLOCHY ZMĚN V KRAJINĚ
BPEJ	
	HRANICE A KODY BPEJ / TRÍDA OCHRANY
ZEMĚDĚLSKÝ PŮDNÍ FOND	
	TRÍDA OCHRANY I.
	TRÍDA OCHRANY II.
	TRÍDA OCHRANY III.
	TRÍDA OCHRANY IV.
	TRÍDA OCHRANY V.
stav návrh	
PLOCHY BEZ URČENÍ TRÍDY OCHRANY	
	VODNI PLOCHY A TOKY
	POZEMKY URČENÉ K PLNĚNÍ FUNKCE LESA
	OCHRANNÉ PÁSMO LESA
	OSTATNÍ NEZEMĚDĚLSKÉ PLOCHY
Třída ochrany není stanovena ani u zastavěných ploch a nádvohí. S ohledem na měřítko výkresu však nejsou znázorněny.	
INVESTICE DO PŮDY	
	ODOVDNĚNÍ
	ODOVDNĚNÍ - plošné

SEMČICE

ÚZEMNÍ PLÁN

název výkresu:	PŘEDPOKLÁDANÉ ZÁBORY PŮDNÍHO FONDU	měřítko:	1 : 5 000	číslo výkresu:	O2
projektant:	Ing. arch. Vlasta Poláčková, Urbanistický atelier UP-24 K Červenému vrchu 845/2b, 160 00 Praha 6				
autorský kolektiv:	urbanismus, krajina: Ing. arch. Marek Bečka průzkumy a rozborů: Ing. arch. Zuzana Hrochová příprava dat: Mgr. Věra Janíková				
digitální zpracování:	Hydrosoft Veleslavin s.r.o., U Sadu 13, 162 00 Praha 6				
pořizovatel: Magistrát města Mladá Boleslav zadavatel: Obec Semčice	číslo smlouvy:	datum:	číslo paré:		
	10/2012	07/2015			

ZÁZNAM O ÚČINNOSTI OPATŘENÍ OBECNÉ POVAHY ÚZEMNÍ PLÁN SEMČICE	
správní orgán, který OOP vydal: Zastupitelstvo obce Semčice	oprávněná úřední osoba pořizovatele: Ing. Jitka Vitková
datum nabytí účinnosti:	podpis: razítko: