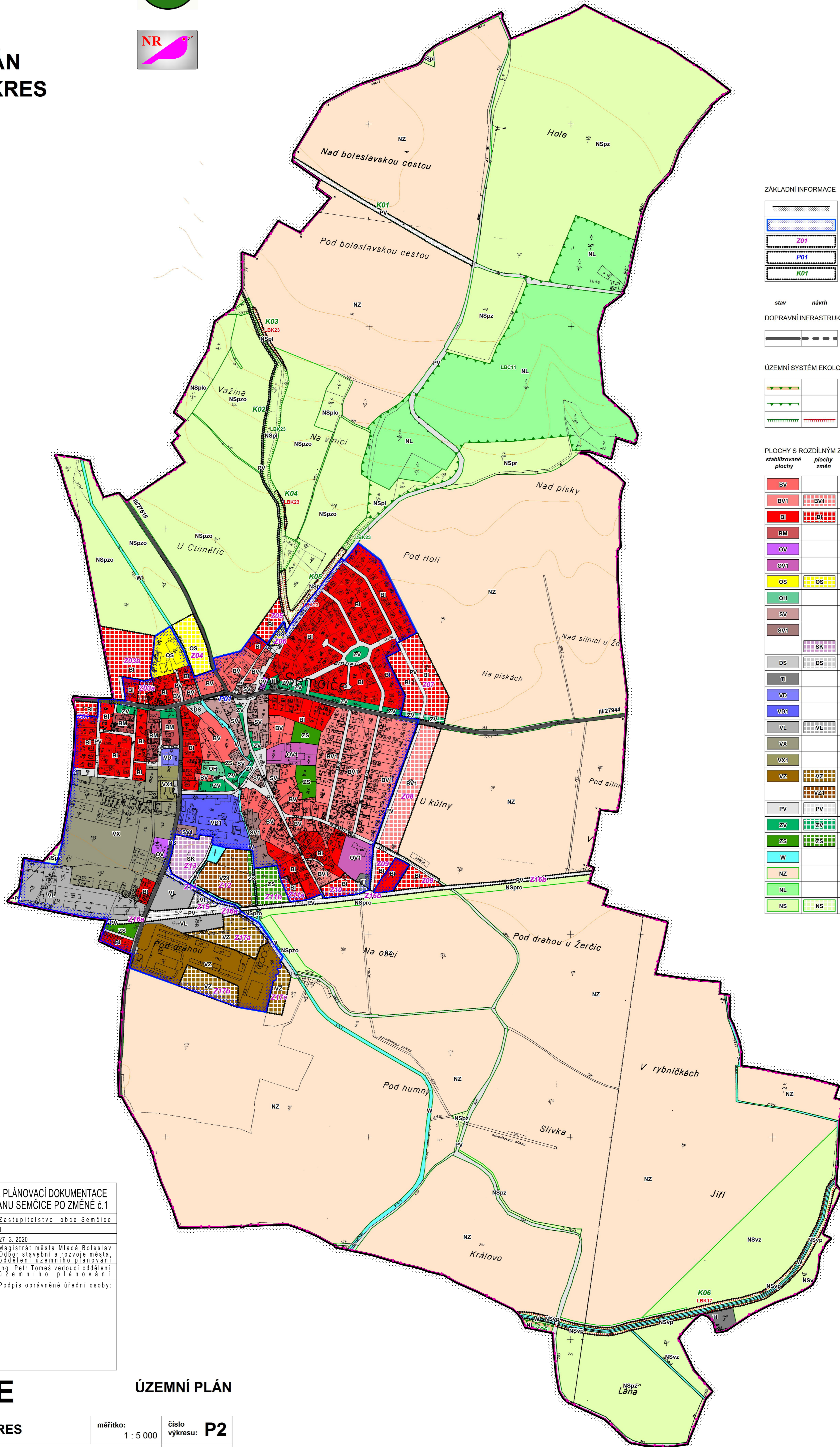
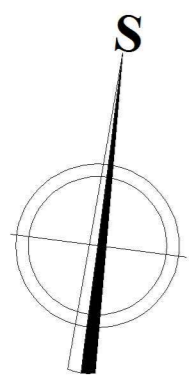
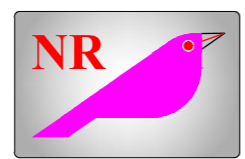


Semčice



1 : 5 000

ÚZEMNÍ PLÁN HLAVNÍ VÝKRES



ZÁKLADNÍ INFORMACE

	HRANICE ŘEŠENÉHO ÚZEMÍ
	HRANICE ZASTAVĚNÉHO ÚZEMÍ K 1.7.2013
	ZASTAVITELNÉ PLOCHY Z01
	PLOCHY PŘESTAVBY P01
	PLOCHY ZMĚN V KRAJINĚ K01

DOPRAVNÍ INFRASTRUKTURA

stav	návrh
SILNICE III. TŘÍDY	

ÚZEMNÍ SYSTÉM EKOLOGICKÉ STABILITY

	HRANICE REGIONÁLNÍHO BIOCENTRA
	HRANICE LOKÁLNÍHO BIOCENTRA
	HRANICE LOKÁLNÍHO BIOKORIDORU

PLOCHY S ROZDÍLNÝM ZPŮSOBEM VYUŽITÍ

stabilizované plochy	plochy změn	územní rezervy	
			BYDLENÍ v rodinných domech - venkovské rostlé
			BYDLENÍ v rodinných domech - venkovské ulicové
			BYDLENÍ v rodinných domech - příměstské
			BYDLENÍ městského charakteru
			OBČANSKÉ VYBAVENÍ veřejná infrastruktura
			OBČANSKÉ VYBAVENÍ výchova a vzdělávání
			OBČANSKÉ VYBAVENÍ tělocvična a sport
			OBČANSKÉ VYBAVENÍ hřiště
			SMÍŠENÉ OBYTNÉ venkovské
			SMÍŠENÉ OBYTNÉ venkovské - specifické
			SMÍŠENÉ OBYTNÉ komerční
			DOPRAVNÍ INFRASTRUKTURA silniční
			TECHNICKÁ INFRASTRUKTURA inženýrské sítě
			VÝROBA A SKLADOVÁNÍ drobná výroba
			VÝROBA A SKLADOVÁNÍ drobná výroba - specifická
			VÝROBA A SKLADOVÁNÍ lehký průmysl
			VÝROBA A SKLADOVÁNÍ výzkum
			VÝROBA A SKLADOVÁNÍ výzkum - specifický
			VÝROBA A SKLADOVÁNÍ zemědělská výroba
			VÝROBA A SKLADOVÁNÍ zemědělská výroba - specifická
			VEŘEJNÁ PROSTRANSTVÍ
			VEŘEJNÁ PROSTRANSTVÍ veřejná zelen
			ZELEŇ soukromá a vyhrazená
			PLOCHY VODNÍ A VODOHOSPODÁŘSKÉ
			PLOCHY ZEMĚDĚLSKÉ
			PLOCHY LESNÍ
			PLOCHY SMÍŠENÉ NEZASTAVĚNÉHO ÚZEMÍ

Význam indexů smíšených zastoupených v plochách smíšených nezastavěného území:
p = přírodní
z = zemědělská
i = technická
r = rekreační nepobytová
v = vodohospodářská
o = ochranná a protierozní

ZÁZNAM O ÚČINNOSTI ÚZEMNÍ PLÁNOVACÍ DOKUMENTACE - ÚPLNÉ ZNĚNÍ ÚZEMNÍHO PLÁNU SEMČICE PO ZMĚNĚ Č.1	
Správní orgán, který územní plán vydal:	Zastupitelstvo obce Semčice
Pořadové číslo poslední změny:	1
Datum nabytí účinnosti územního plánu:	27.3.2020
Pořizovatel:	Magistrát města Mladá Boleslav Oddělení stavební a rozvoje města, oddělení územního plánování
Oprávněná úřední osoba pořizovatele:	Ing. Petr Tomáš vedoucí oddělení územního plánování
Pořizovatel:	Podpis oprávněné úřední osoby:

SEMČICE

ÚZEMNÍ PLÁN

název výkresu:	HLAVNÍ VÝKRES	měřítko:	1 : 5 000	číslo výkresu:	P2
projektant:	Ing.arch. Vlasta Poláčková, Urbanistický atelier UP-24 K Červenému vrchu 845/2b, 160 00 Praha 6				
autorský kolektiv:	urbanismus, krajina: Ing. arch. Marek Bečka průzkumy a rozbory: Ing. arch. Zuzana Hrochová příprava dat: Mgr. Věra Janíková				
digitální zpracování:	Hydrosoft Veveřslav s.r.o., U Sadu 13, 162 00 Praha 6				
pořizovatel:	Magistrát města Mladá Boleslav zadavatel: Obec Semčice	číslo smlouvy:	10/2012	datum:	07/2015
				číslo paré:	